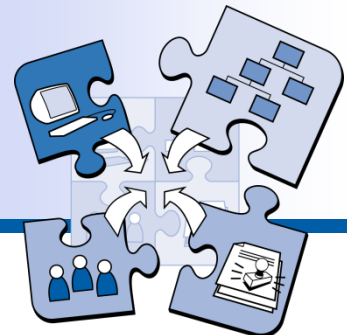


# xdomea-Middleware Königsweg für die vollständige elektronische Akte?

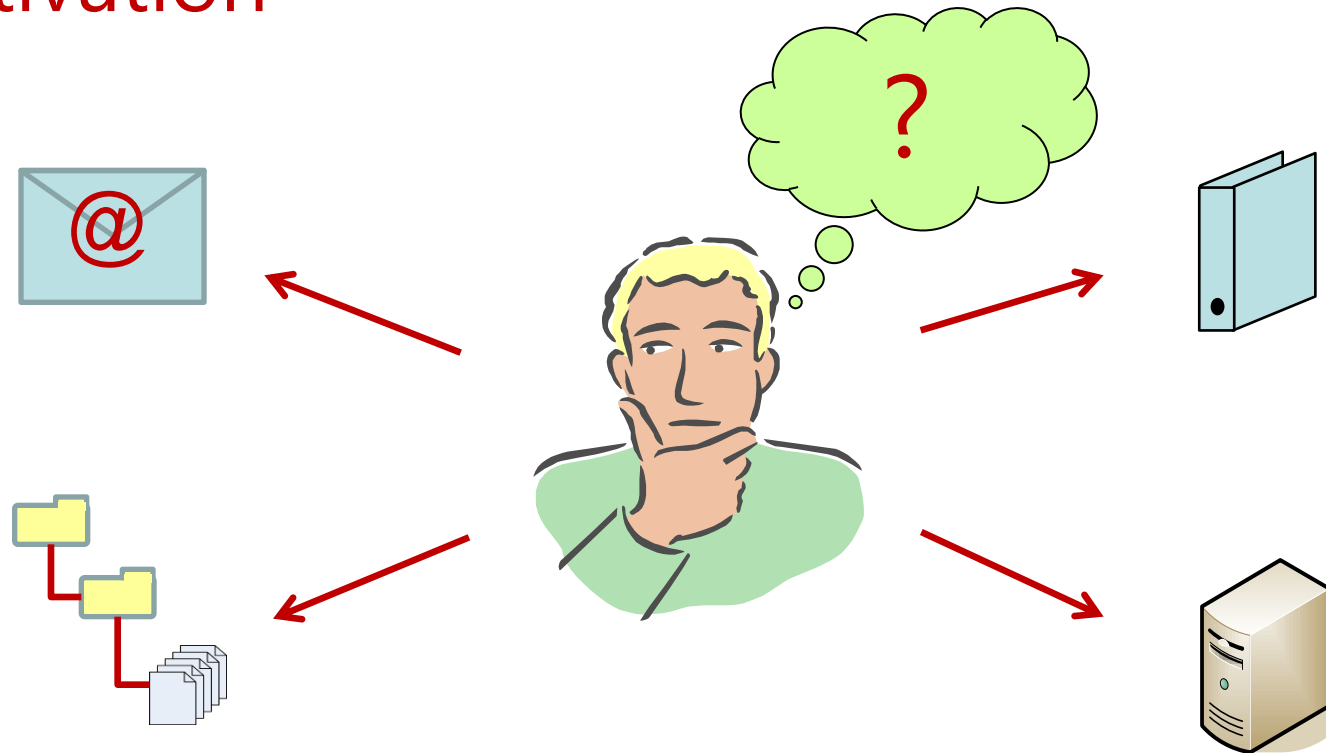
Siegfried Kaiser, Andreas Mayer, Jeff Licker  
ITOB GmbH

FTVI & FTRI 2012  
16.03.2012 Friedrichshafen





# Motivation





# Gliederung

1. Ausgangslage
2. xdomea-Middleware
3. Diskussion
4. Fazit



# Ausgangslage

- Vollständige elektronische Akten
  - Transparenz von Verwaltungsprozessen
  - Grundlage für durchgängig elektronische Prozesse
  - Wirtschaftliches Durchsetzen von organisatorischen Anforderungen an die Schriftgutverwaltung, z.B. zu Zugang, Aufbewahrung & Aussonderung



# Ausgangslage

- Vielzahl & Heterogenität von Fachverfahren
  - Wenige Benutzer
  - Kleine IT-Budgets

<b>Beispiel 1</b>	<b>Beispiel 2</b>
ca. 350 Mitarbeiter/-innen	ca. 1.000 Mitarbeiter/-innen
70 – 80 Fachverfahren	über 300 Fachverfahren
davon ca. 20 – 30 an das DMS anzubinden	davon ca. 40 – 50 an das DMS anzubinden



# Ausgangslage

- xdomea 2 als Standard für Verfahrensintegration
  - für die deutsche öffentliche Verwaltung
  - Unterstützung für zentrale Schriftgutprozesse, z.B. Informationsaustausch, Durchführung von Geschäftsgängen, Abgabe, Aussonderung, **Übernahme von Schriftgut aus Fachverfahren**
  - Datenformate für Schriftgutobjekte



# Ausgangslage

- Herausforderungen
  - xdomea 2 junger Standard: seit Dez. 2008
  - freiwilliger Standard
  - **Kritische Masse**



# Ausgangslage: Szenarien

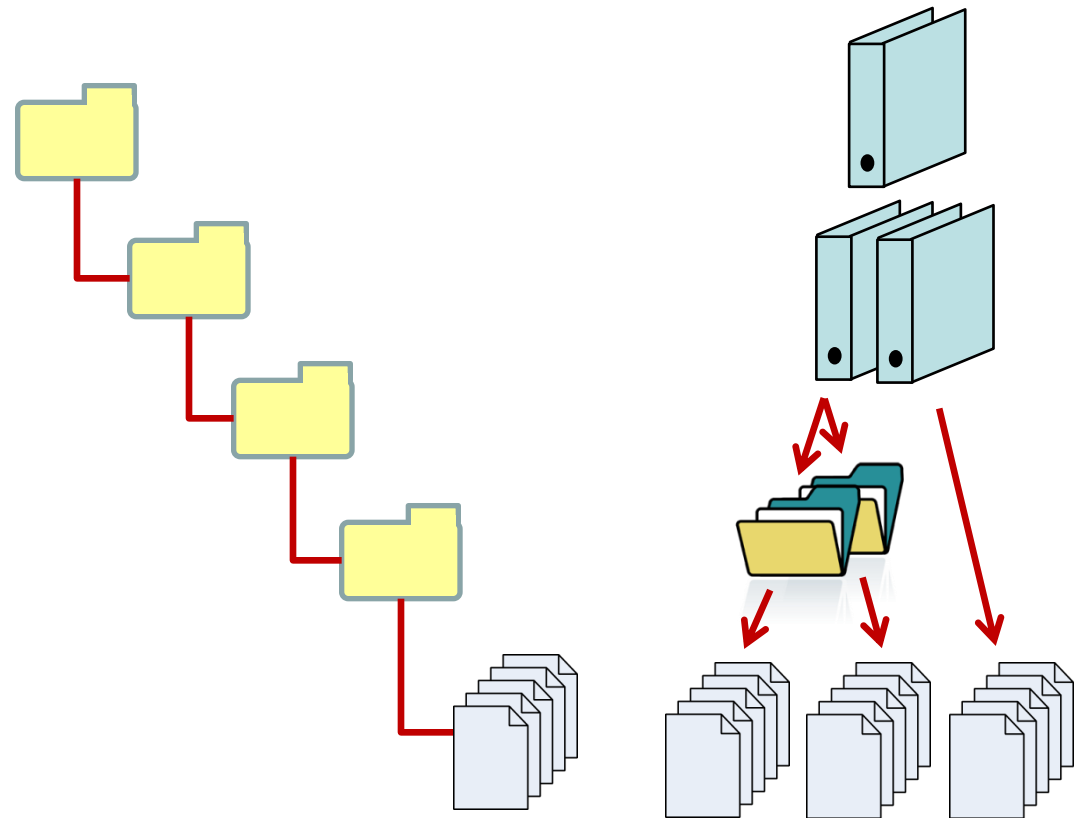
	DMS mit xdomea	DMS ohne xdomea
<b>Fachverfahren mit xdomea</b>	😊	☹️
<b>Fachverfahren ohne xdomea</b>	😐	☹️





# xdomea-Middleware: Anforderungen

- Abbildung von Datenstrukturen





# xdomea-Middleware: Anforderungen

- Abbildung Funktionalitäten

- Beispiel Suche

*Suche((Person=Siegfried Kaiser) AND (Dokumenttyp=Antrag))*



*UUIDs\_Treffer = SGOSuchen0608(..., Siegfried AND Kaiser AND Antrag, ...)*

*MetadatenAnsehen0608(UUIDs\_Treffer)*

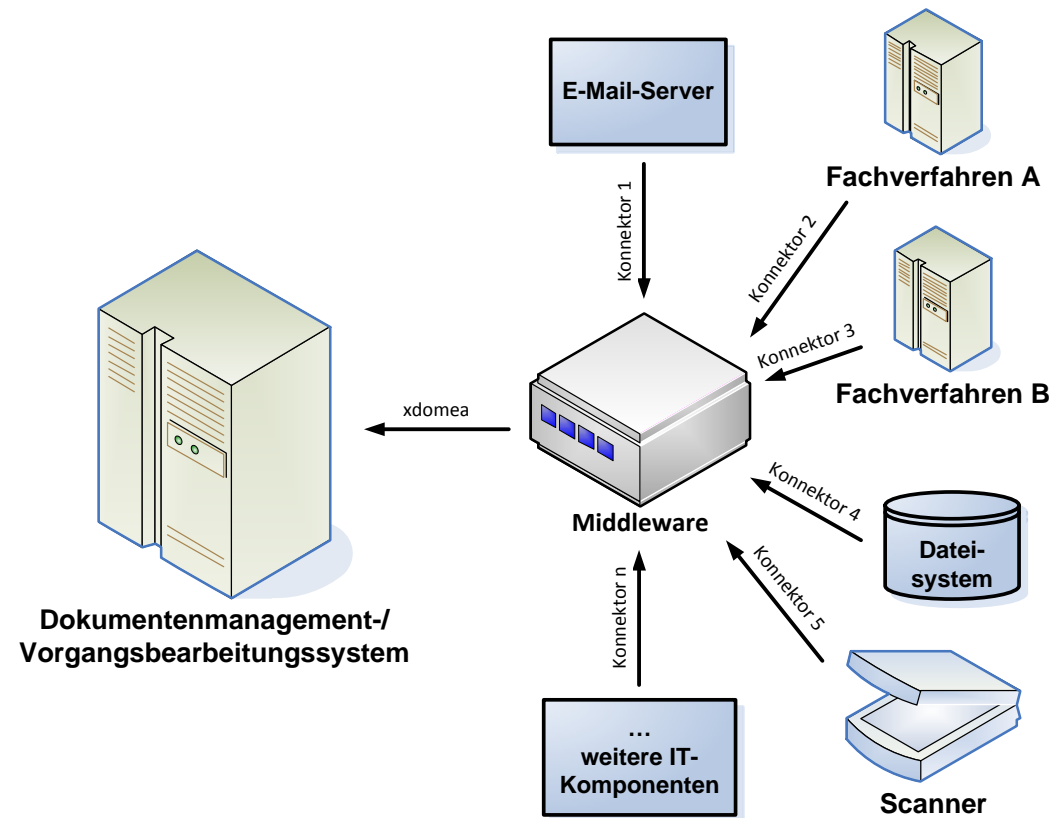
*From ... Select ... Where (Person=Siegfried Kaiser) AND (Dokumenttyp=Antrag)*

- Beispiel Uni- & Bidirektionalität



# xdomea-Middleware: Konnektoren & Module

- Konnektoren:
  - empfangen
  - transformieren
  - verarbeiten
  - weiterleiten
- Module
- Konfigurierbarkeit





## Diskussion: Nutzen für Verwaltungen

- Reduzierter Aufwand & reduzierte Komplexität für die Einführung vollständiger elektronischer Akten
- Erhöhte Herstellerunabhängigkeit
- Hohe Zukunftssicherheit durch offenes & erweiterbares Schnittstellensystem
- Reduzierte Betriebskosten



## Diskussion: Nutzen für DMS-Hersteller

- Unkomplizierte Anbindung von vielen Fachverfahren
- Zukunftssicherheit
- Fokussierung auf eine Schnittstelle
  - reduzierter Aufwand für Entwicklung & Wartung
  - Funktional mächtige Schnittstelle



## Diskussion: Nutzen für Fachverfahrenshersteller

- Kostengünstiges Angebot von DMS-Funktionalität über bestehende Schnittstellen/Konnektoren
- Abbildung von Schriftgutmodellen in der xdomea-Middleware
- Direkter Zugriff auf das Schriftgut im DMS



## Fazit

- Ziel: Vollständige elektronische Akte
  - Alternativen: Middleware vs. direkte Anbindung
  - Beitrag direkte Anbindung:
    - Erfüllung spezifischer Anforderungen
  - Beitrag xdomea-Middleware:
    - Verbreitung
    - Hohe Verfahrensabdeckung



# Vielen Dank für Ihre Aufmerksamkeit!



## Haben Sie Fragen?

### **Kontakt:**

Dr. Siegfried Kaiser  
02651 4936 192  
kaiser@itob.de

Dr. Andreas Mayer  
02651 4936 190  
mayer@itob.de

Jeff Licker  
02651 4936 191  
licker@itob.de